

УЗНАЙТЕ СЕКРЕТ ДОЛГОЛЕТИЯ!

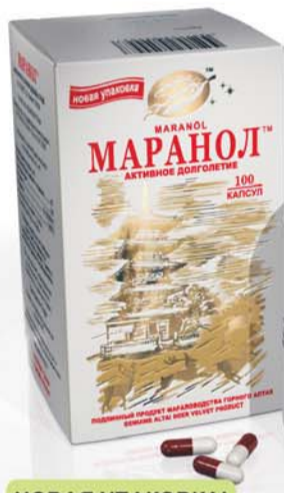
НАТУРАЛЬНЫЙ ОЗДОРОВИТЕЛЬНЫЙ ПРЕПАРАТ ВЫСОКОГО КАЧЕСТВА НА ОСНОВЕ БИОЛОГИЧЕСКИ АКТИВНЫХ СУБСТАНЦИЙ ПАНТОВОГО ОЛЕНЕВОДСТВА ГОРНОГО АЛТАЯ

МАРАНОЛ™

ПОЧУВСТВУЙТЕ МОГУЧУЮ СИЛУ ПАНТОВ МАРАЛА!

- Неиссякаемая энергия жизни бьет ключом: вы становитесь сильнее, решительнее и увереннее в себе, с легкостью преодолеваете любые трудности и препятствия.
- Оживает, расцветает и укрепляется сердце, становится все более сильным и мощным, кровь свободным стремительным потоком бежит по кровеносным сосудам. На сердце хорошо, легко и безмятежно.
- Походка становится летящей и стремительной, шаги - легкими и энергичными.
- Повышаются умственные возможности, обостряются память и внимание.
- Организм мужчины наполняется исключительной мужской силой, молниеносной реакцией, будто вновь празднует свое 18-летие. Выберите МАРАНОЛ - сделайте себе царский подарок!

Восточные мудрецы не зря говорят: "Принимай панты – и не будешь ты никогда старым, ведь дарят они вечную жизнь и наполняют радостью бытие..."



Предложение действует до 28 февраля 2010 г.



НОВАЯ УПАКОВКА!

НЕ ЯВЛЯЕТСЯ ЛЕКАРСТВОМ
СоГР № 77.99.23.3.У.7445.7.05 от 06.07.2005
ОГРН ТК ПАНТОПРОЕКТ 1072204017710

Принимать взрослым по 2 капсулы 2 раза в день во время еды.
Противопоказания: индивидуальная непереносимость компонентов, беременность, кормление грудью.

Заказывайте МАРАНОЛ по специальной цене прямо сейчас!

По телефону и факсу: (3854) 32-68-28
Или письмом: ПАНТОПРОЕКТ, 659300

Алтайский край, г. Бийск,

ул. Льва Толстого, 150

Интернет-магазин:

www.pantoproject.ru

Доставка по России наложенным платежом

ВАШИ 6 СОТОВ, январь 2010
БЛАНК ЗАКАЗА
✓ Да, я хочу заказать замечательный препарат долголетия МАРАНОЛ, чтобы жить долго и не бояться старости!
Количество флаконов - ___ шт. по 520* руб.

Ф.И.О. _____

Почтовый адрес _____

Контактный телефон _____

* Плюс стоимость наложенного платежа - примерно 5-8% от общей суммы заказа.

Доставка в страны дальнего и ближнего зарубежья только по предоплате.

ОДИН ФЛАКОН (100 капсул) = ПОЛНЫЙ КУРС ПРИЕМА

ЧТОБЫ ПРОДЛИТЬ ЛУЧШИЕ ГОДЫ СВОЕЙ ЖИЗНИ И НЕ ПОЗВОЛЯТЬ СЕБЕ СТАРЕТЬ ПРЕЖДЕВРЕМЕННО, ПРИНИМАЙТЕ МАРАНОЛ!

СПРАШИВАЙТЕ В АПТЕКАХ СВОЕГО ГОРОДА!

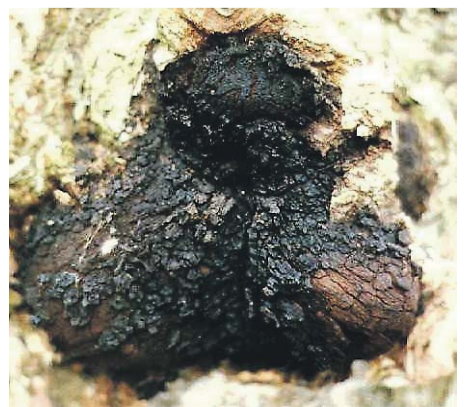
РОССИЯ: Москва (495) 514-60-03, 416-80-89, 726-62-64, (499) 130-98-48; Санкт-Петербург (812) 927-9922, 572-18-51, 572-18-57, 323-47-16, 444-32-37; Барнаул (3852) 69-19-44, 22-94-48, 8-909-505-8077, 8-923-642-8646; Белово 8-903-946-2290; Биробиджан (42622) 41-436; Владивосток 8-914-792-1909, (4232) 75-09-95, 69-80-06; Волгоград 8-902-314-7514; Воронеж 8-920-411-0998; Екатеринбург (343) 372-52-09; Железноводск 8-905-414-22-66; Ижевск 8-909-066-6361; Казань 8-917-880-6988; Калининград (4012) 75-02-68, 8-911-488-4307; Каменск-Уральский (3439) 34-01-08; Кемерово 8-905-960-2767; Краснодар 8-928-405-4568; Красноярск (391) 201-90-26; Куйбышев (38362) 63-438; Находка (4236) 77-27-08; Нижний Новгород (831) 433-60-01; Новоалтайск 8-903-990-8843; Новокузнецк (3843) 46-35-55, 71-74-24, 35-37-35; Новосибирск 8-913-913-6886, (383) 276-3533; Норильск (3919) 32-13-54; Омск (3812) 38-44-83, 31-05-17, 31-98-90; Прокопьевск (3846) 61-43-48; Самара (846) 269-1132; Сургут (3462) 678-216, 50-11-37; Тольятти (8482) 72-74-13; Тюмень 8-950-488-5366; Ханты-Мансийск 8-950-50-4444; Челябинск (351) 905-5077. КАЗАХСТАН: Алматы (727) 253-74-34, 253-52-36

Трутовик косотрубчатый известен под названиями чага, березовый гриб, трутовик скошенный. В качестве лечебного средства чагу издавна применяли при желудочно-кишечных заболеваниях, ее используют также при лечении гастритов, язвы желудка, предраковых заболеваний и некоторых форм злокачественных опухолей. Применяют трутовик в форме настоя, полугустого экстракта (бефунгин) или таблеток (БИН-чага). Чага повышает защитные реакции организма, активизирует обмен веществ в мозговой ткани, что проявляется повышением биоэлектрической активности коры головного мозга, действует противовоспалительно при внутреннем и местном применении. Трутовик содержит много биологически активных и минеральных веществ, которые помогают нашему организму противостоять или даже избавиться от многих заболеваний. Это соли кремния, железа, алюминия, кальция, магния, натрия, цинка, меди, марганца, много солей калия, водорастворимые производные фенольные альдегиды, полифенолы, полисахариды, лигнин, органические кислоты и др.

При лечении чагой и ее препаратами, конечно, необходимо предварительно посоветоваться с лечащим врачом.

Произрастает гриб на стволах старых берез и имеет вид черных, иногда очень крупных (до 50 см в диаметре и 20 см высотой) шапкообразных плотных, сверху черных наростов, которые и называют чагой. Внутренняя часть их темно-коричневая или бурая, зернистая, ближе к

ЗА ЛЕКАРСТВОМ – В ЛЕС



Представляем автора: Виктор Дмитриевич СТРЕЛЕЦ – доктор сельскохозяйственных наук. Отслужив во флоте на подводной лодке, поступил в Московскую сельскохозяйственную академию. После успешного ее окончания в 1968 г. защитил кандидатскую, а потом и докторскую диссертации, длительное время работал во Всесоюзном институте лекарственных растений. В настоящее время В. Стрелец – профессор Московской сельскохозяйственной академии им. К.А. Тимирязева. Он продолжает заниматься вопросами использования сырья малораспространенных культур для создания натуральных поливитаминов, играющих важнейшую роль в решении общегосударственной проблемы улучшения здоровья нации, введением в культуру малораспространенных плодовых пород.



разрушает. Образуется нарост, масса которого к 15 годам может достичь 5 кг. На молодых растениях чагу можно обнаружить редко. Иногда гриб развивается на ольхе, рябине, клене, буке, вязе. Однако для лекарственных целей такой трутовик не пригоден.

Сбор чаги проводят круглый год, но большей лекарственной активностью обладает сырье, снятое осенью и ранней весной. За много лет исследований мы убедились, что лучше всего сбор чаги начинать после листопада и продолжать всю зиму, когда она хорошо заметна на стволах деревьев. Наросты срубают топором или отпиливают ножовкой. Сырье используют в свежесобранном или подсушенном виде. Не следует собирать наросты с засохших деревьев и нижней части ствола, так как это сырье малоактивно. С плодовых тел снимают не только верхний, покрытый трещинами слой с вросшими частями

древесине – рыхлая рыже-бурая с белыми прожилками, состоящими из бесцветных гифов, проникающих в глубь древесины.

Береза заражается спорами трутовика, которые попадают на дерево в местах свежих повреждений стволов, прорастают и образуют грибницу. Мицелий проникает в древесину и постепенно ее

березы, но и внутренний – рыхлый, светло-коричневый. Заготавливают плотную среднюю часть наростов. Затем ее разрезают на куски размером не более 10 см в поперечнике. Сырье сушат в хорошо проветриваемых помещениях или в тепловой сушилке при температуре 50-60°. Отсыревшая чага быстро плесневеет. Срок хранения – не больше 2 лет.